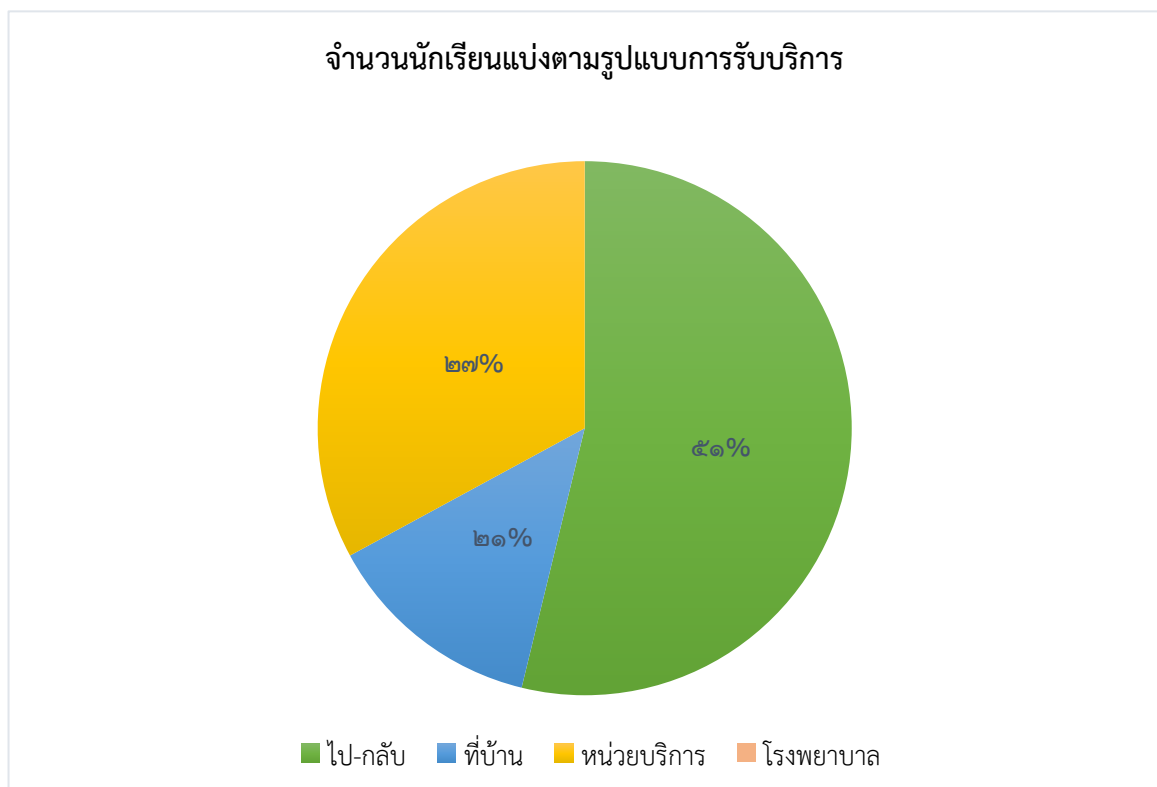


จำนวนนักเรียน ศูนย์การศึกษาพิเศษประจำจังหวัดอุดรดิตถ์
แบ่งตามรูปแบบการรับบริการ

ที่	ประเภทความพิการ	รับบริการในศูนย์ฯ		รับบริการนอกศูนย์ฯ		รับบริการที่ ศูนย์การ เรียนสำหรับ เด็กใน โรงพยาบาล (คน)	รวม (คน)
		ไป-กลับ (คน)	ที่บ้าน (คน)	หน่วยบริการ (คน)			
๑	บกพร่องทางการเห็น	๑	-	-	-	-	๑
๒	บกพร่องทางการได้ยิน	-	๒	-	-	-	๒
๓	บกพร่องทางสติปัญญา	๒๔	๒	๑๕	-	-	๔๑
๔	บกพร่องทางร่างกายหรือการ เคลื่อนไหวหรือสุขภาพ	๑๙	๗	๒๐	-	-	๔๖
๕	บกพร่องทางการเรียนรู้	-	-	-	-	-	๐
๖	บกพร่องทางการพูดและภาษา	-	-	-	-	-	๐
๗	บกพร่องทางพฤติกรรมหรืออารมณ์	-	-	-	-	-	๐
๘	บุคคลออทิสติก	๓๐	๔	๘	-	-	๔๒
๙	พิการซ้อน	๑๑	๖	๙	-	-	๒๖
รวม		๘๕	๒๑	๕๒	๐	-	๑๕๘

ข้อมูล ณ วันที่ ๒๒ กันยายน ๒๕๖๖



จำนวนนักเรียนแบ่งตามประเภทความพิการ

